

Todo lo que necesitas saber sobre Enfermería en Irlanda



¿En que ESPECIALIDAD puedo trabajar?

¡Puede elegir!

También tienes la posibilidad de cambiar de especialidad siempre que lo permita la demanda.



Las unidades con mayor demanda son Cirugía y las Unidad Coronarias



¿Que tipo de CONTRATO ofrecen?

Contrato largo plazo con varias opciones para adaptarse a cada enfermera.

Jornada completa

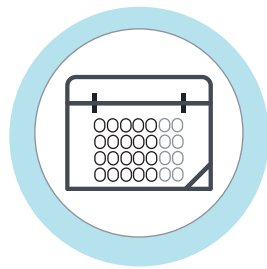
HORARIO

39 horas/semana
Turnos de mañana y tarde



VACACIONES

En general 24 días más 9 festivos



SALARIO

Desde €36.000/año bruto



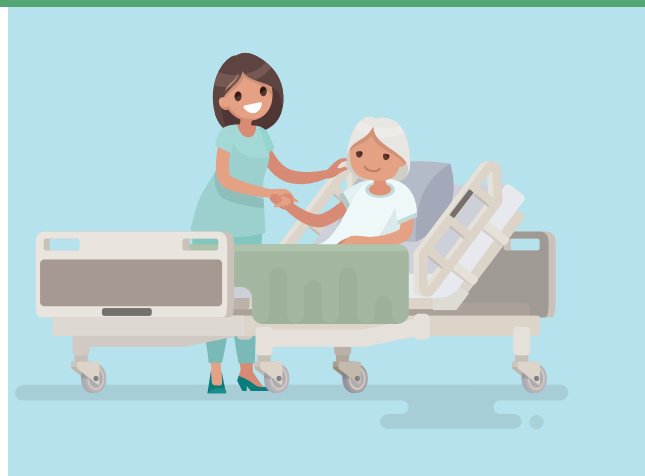
¿Como formentan mi DESAROLLO PROFESIONAL?

Formación en una variedad de habilidades relacionados al puesto.

Tiempo asignado a actividades de aprendizaje y becas para estudios.



...y los REQUISITOS, ¿Que piden?



Grado en Enfermería completada (reconocido en un países de EU).

1-3 años de experiencia en área de interés.

Certificado de alto nivel de inglés (o 3 años experiencia en un país de habla inglesa)

La NMBI require que TODOS enfermer@os esten en su registro nacional.

¿Donde me puedo INFORMAR más?

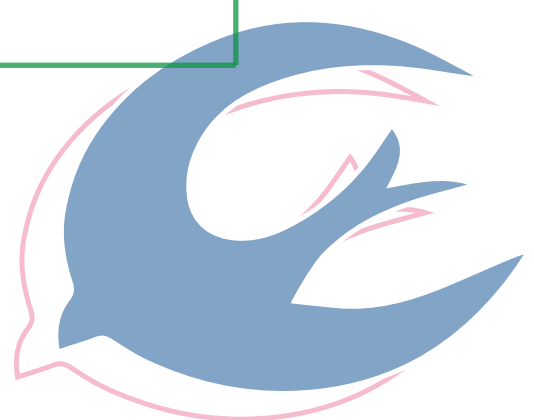
¡Conecta con

Sagesa Healthcare

para empezar esta nueva aventura!

Ayudamos con todos los tramites y mucho más...

www.sagesahealthcare.com



/sagesahealthcare



@sagesahealth

